

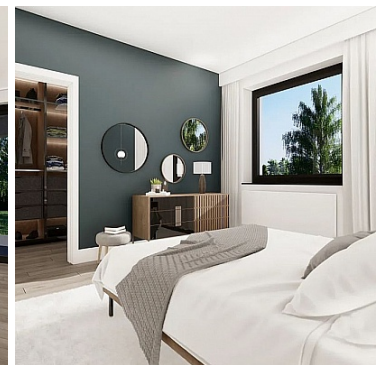


DOM NA SPRZEDAŻ

liczba pokoi: 4, pow. całkowita: 115,70 m², pow. działki: 2 500,00 m²,

Rakszawa

Cena **470 000** zł



Biuro Eksperci Nieruchomości oferuje na sprzedaż działkę wraz z domem, który zostanie wybudowany przez obecnego właściciela wg. projektu biura Extradom APS337 z bardzo dobrym i szybkim dojazdem do Rzeszowa (ok. 19 minut do granicy Rzeszowa). Działka położona jest w miejscowości Rakszawa, w drugiej linii zabudowy. Działka płaska w kształcie prostokąta. Bardzo cicha i spokojna okolica. Od strony południowej działka graniczy z lasem. Dobry dojazd do autostrady A4.

W sąsiedztwie niska zabudowa jednorodzinna oraz liczne tereny zielone.

Standard wykończenia:

We wskazanej cenie otrzymują Państwo działkę wraz z wybudowanym domem w stanie surowym zamkniętym.



Wykonawca może doprowadzić budynek do stanu deweloperskiego za dodatkową opłatą.

Cena : 470 000 zł

Nie trać okazji, umów się na prezentację!

Jesteśmy z Tobą od prezentacji do przekazania kluczy. Sprawnie przygotujemy dla Ciebie dokumenty do zakupu, zajmiemy się kwestiami prawnymi, sprawdzimy mieszkanie pod kątem zadłużeń i zobowiązań, a z naszym doradcą finansowym wybierzesz najlepszą ofertę kredytu. Kupując z nami masz gwarancję zakupu nieruchomości bez zadłużeń, zobowiązań, służebności, itp. Zapraszamy na naszą stronę internetową i do zapoznania się z naszymi ofertami. Skontaktuj się z nami, podaj swoje oczekiwania, a znajdziemy nieruchomość specjalnie dla Ciebie. Gorąco polecam i zapraszam do kontaktu

Powyższe ogłoszenia nie stanowi oferty handlowej w rozumieniu Kodeksu Cywilnego, a dane w nich zawarte mają charakter informacyjny i mogą ulec zmianie.



Symbol	153/EKN/ODS	Rodzaj nieruchomości	DOM
Rodzaj transakcji	SPRZEDAŻ	Status	oferta aktualna
Rodzaj rynku	WTÓRNY	Cena	470 000, 00 PLN
Cena w EURO	99 626, 93 €	Cena w USD	104 199, 00 \$
Cena za m2	4 062, 23 PLN	Cena za m2 w EURO	861, 08 €
Cena za m2 w USD	900, 60 \$	Kraj	POLSKA
Województwo	PODKARPACKIE	Powiat	łańcucki
Gmina	Rakszawa	Miejscowość	Rakszawa
Kod pocztowy	36-050	Powierzchnia całkowita	115, 70 m²
Powierzchnia działki	2 500, 00 m²	Kształt działki	PROSTOKĄT
Powierzchnia użytkowa	115, 70 m²	Forma własności działki	WŁASNOŚĆ
Udział w działce	CAŁOŚĆ	Rok budowy	2022
Liczba pokoi	4	Liczba sypialni	3
Liczba pięter [wliczając parter]	1	Umeblowanie	BRAK
Podpiwniczenie /piwnica	NIEPODPIWNICZONY	Stan instalacji	NOWA
Forma własności	PEŁNA WŁASNOŚĆ	Rodzaj kanalizacji	MIEJSKA
Uciążliwość okolicy	CICHE	Kształt dachu	WIELOSPADOWY
Poddasze	NIEUŻYTKOWE	Ogrodzenie	BRAK OGRODZENIA
Liczba miejsc parkingowych	4	Nr Licencji	PFRN nr 28710



**Eksperci
Nieruchomości**

Jakub Knapik
Warszawska 85
+48 662593161
biuro@eksperci-nieruchomosci.pl



Jakub Knapik
Ekspert ds nieruchomości - Właściciel

662593161
jknapi@eksperci-nieruchomosci.pl

Więcej ofert na stronie **www.eksperci-nieruchomosci.pl**